

MERCEDES-BENZ
SPRINTER



GUIDE D'AMÉNAGEMENT

RANGERTM
DESIGN

UNE SOLUTION
— ROBUSTE —
SUR MESURE

ACCROÎTRE L'EFFICACITÉ DES TECHNICIENS MOBILES EN OFFRANT DES SOLUTIONS DE RANGEMENT ORGANISÉ

Chez Ranger Design, nous croyons que plus est possible.

Nous croyons que les véhicules de travail et les techniciens qui les conduisent peuvent devenir plus organisés, plus efficaces, plus productifs et plus profitables. Chez Ranger Design, nous nous engageons à vous offrir les produits et services qui donnent ces possibilités.

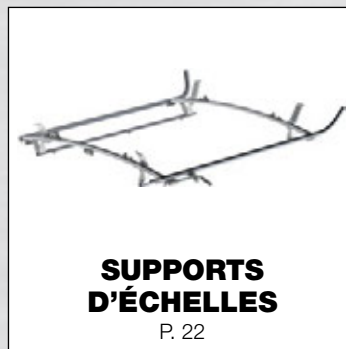
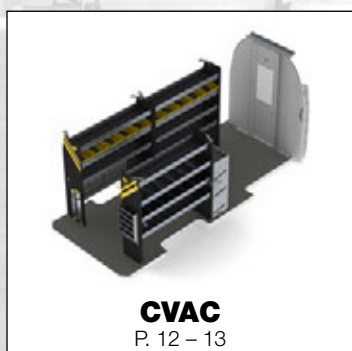
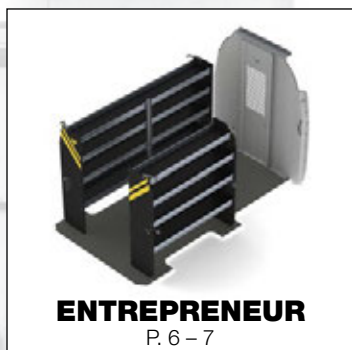
Plus signifie vous aider à choisir la fourgonnette appropriée à vos besoins, ainsi qu'à vous fournir le soutien technique et l'expertise-conseil pour créer un espace de travail efficace dans votre véhicule.

Plus veut aussi dire meubler votre nouvelle fourgonnette afin de l'envoyer sur la route plus rapidement et vous permettre de rentabiliser votre achat.

Nous sommes déterminés à vous offrir plus, car nous croyons que plus est possible.

**RANGER**TM
DESIGN

PLUS EST POSSIBLE



Plus de 350 distributeurs sur le continent

Achat

Le service QuickShip de Ranger Design est disponible chez votre distributeur local.
rangerdesign.com/fr/trouvez-votre-distributeur

Délai prévu

Les produits QuickShip partent de notre usine le jour ouvrable suivant pour les commandes effectuées avant 13 h HNE.



Tous les produits dans ce guide d'aménagement sont acheminables via QuickShip

COMMENT UTILISER LE GUIDE D'AMÉNAGEMENT

HAUTEUR DU PLANCHER AU PLAFOND

Pour déterminer la hauteur maximale des étagères que le véhicule peut contenir.

PROFONDEUR DE LA CLOISON

Ceci indique l'espace occupé par notre cloison pour ce véhicule. Veuillez noter que ces mesures sont prises avec la cloison au plus grand empiètement. Certaines cloisons laisseront plus d'espace. Ces mesures ne sont pas nécessairement au niveau du plancher.

OUVERTURE DE LA PORTE

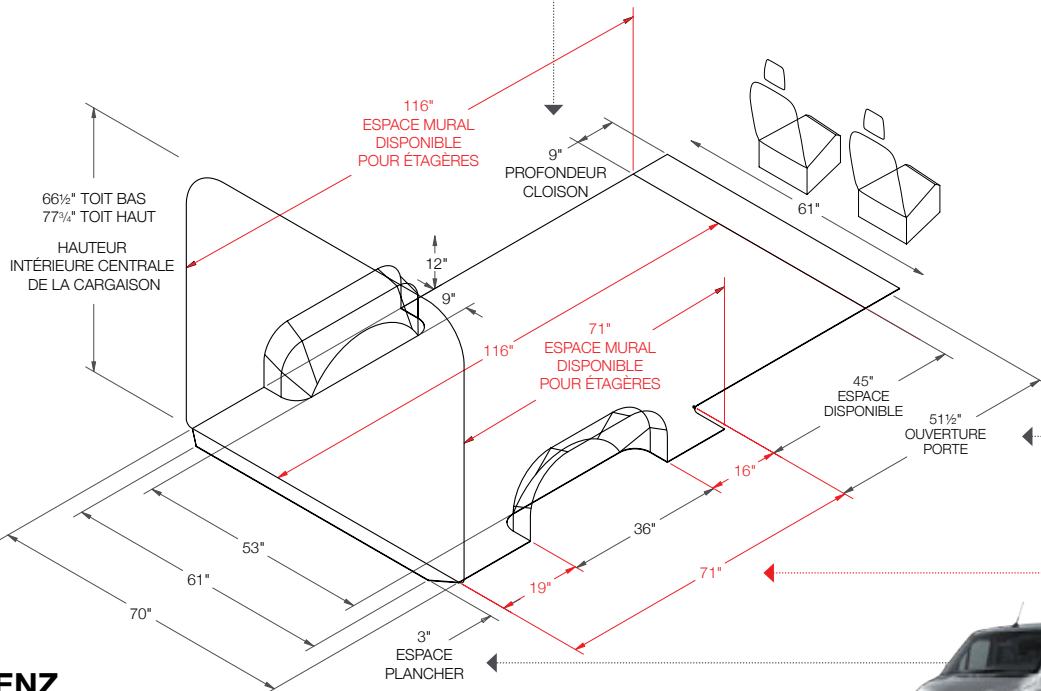
Indique où les étagères seraient posées par rapport à l'ouverture de la porte. Utiliser ces mesures pour déterminer l'espace disponible pour les modules à tiroirs.

DIMENSIONS EN ROUGE

Ces dimensions varient selon l'empiètement du véhicule. Utiliser celles correspondant à l'empiètement de votre fourgonnette.

ESPACE AU PLANCHER

Il s'agit de la surface mesurée au plancher, mais les courbes du véhicule peuvent faire en sorte qu'elle varie à la hauteur du toit. Veuillez vérifier les dimensions réelles de votre fourgonnette au niveau du toit.

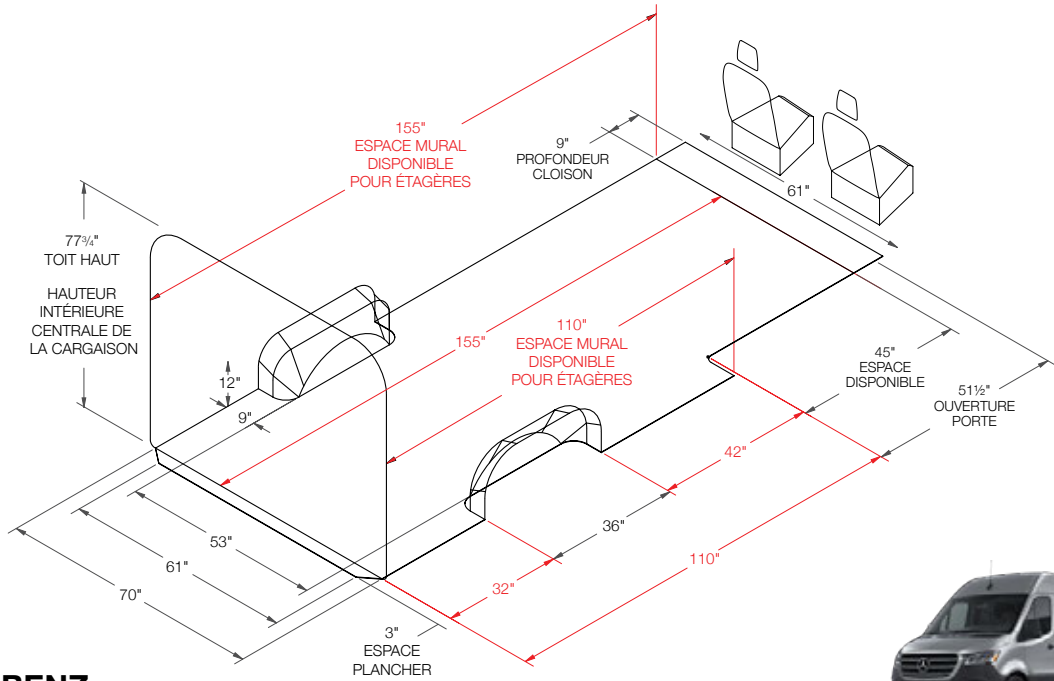


MERCEDES-BENZ SPRINTER

Empiètement régulier 144"

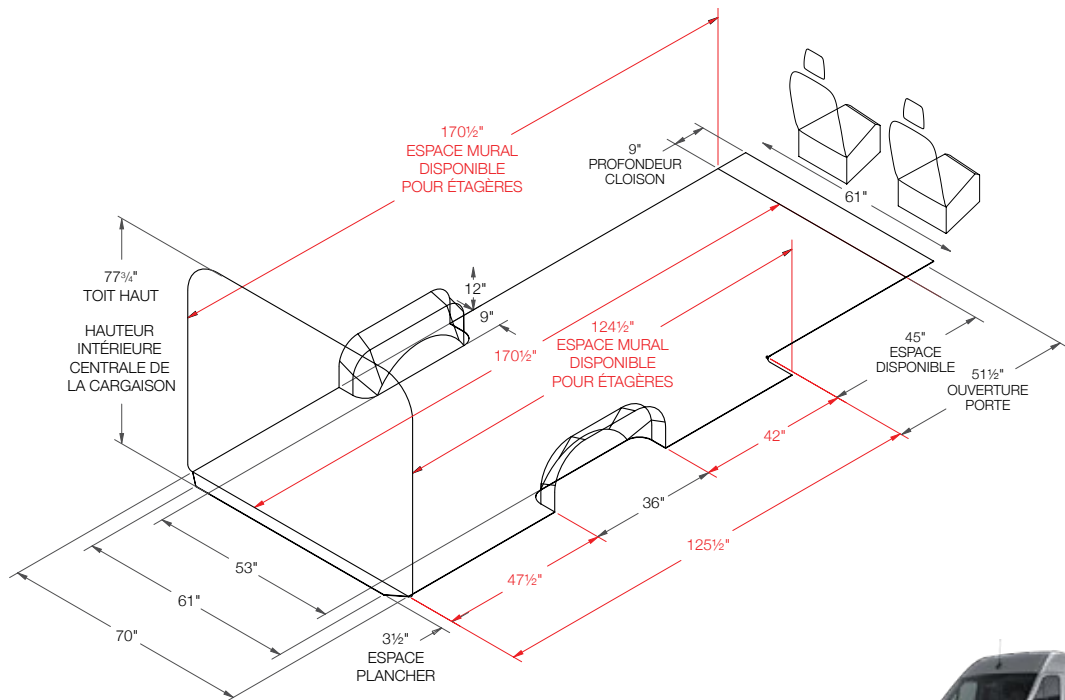


PLANIFIER L'AMÉNAGEMENT DE VOTRE VÉHICULE



MERCEDES-BENZ SPRINTER

Empattement long 170"



MERCEDES-BENZ SPRINTER

Empattement allongé 170"



ENSEMBLES ENTREPRENEURS

DHS-10 EMPATTEMENT 144"

> Toit haut

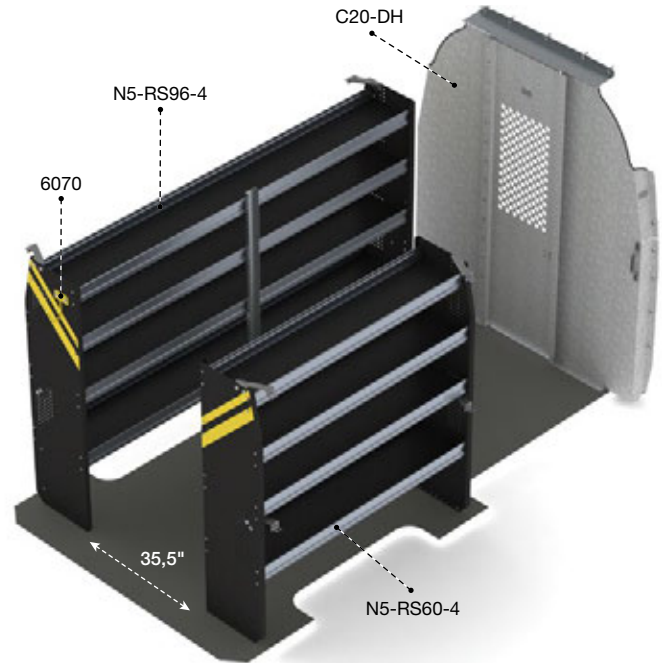


Qté	Pièce	Description
1	6070	Crochet de 6" à ouverture de 3", peint
1	C20-DH	Cloison droite à fenêtre perforée, sans accès
1	N5-RS60-4	Étagère 14" P × 60" L × 62" H en acier pour fourgonnette à toit haut
1	N5-RS96-4	Étagère 14" P × 96" L × 62" H en acier pour fourgonnette à toit haut



L'ensemble *DLS-10 est identique à l'ensemble DHS-10 à l'exception de la cloison C20-DL.

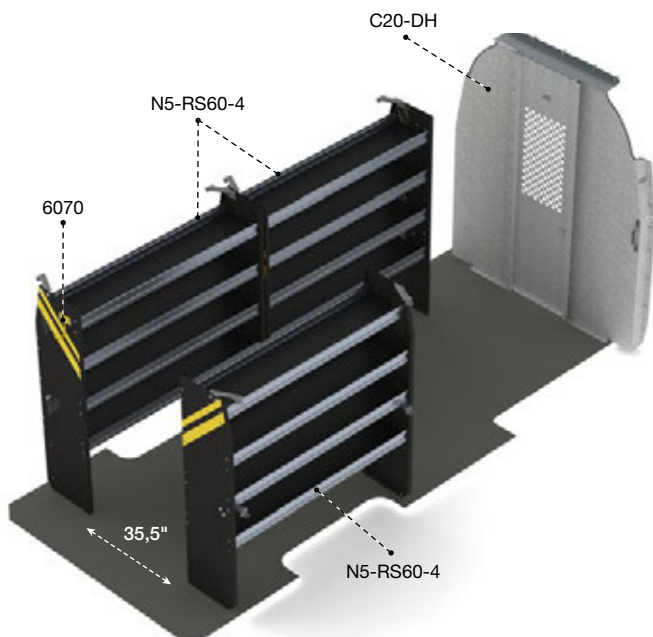
*Pour toit bas et empattement de 144"



DHL-10 EMPATTEMENT 170" OU 170" ALLONGÉ

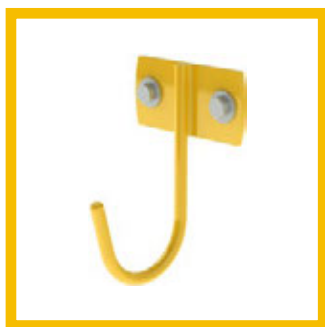
> Toit haut

Qté	Pièce	Description
1	6070	Crochet de 6" à ouverture de 3", peint
1	C20-DH	Cloison droite à fenêtre perforée, sans accès
3	N5-RS60-4	Étagère 14" P × 60" L × 62" H en acier pour fourgonnette à toit haut





DHS-10



6070

Crochet de 6"
à ouverture de 3",
peint



ENSEMBLES SERVICE

DHS-16 EMPATTEMENT 144"

> Toit haut

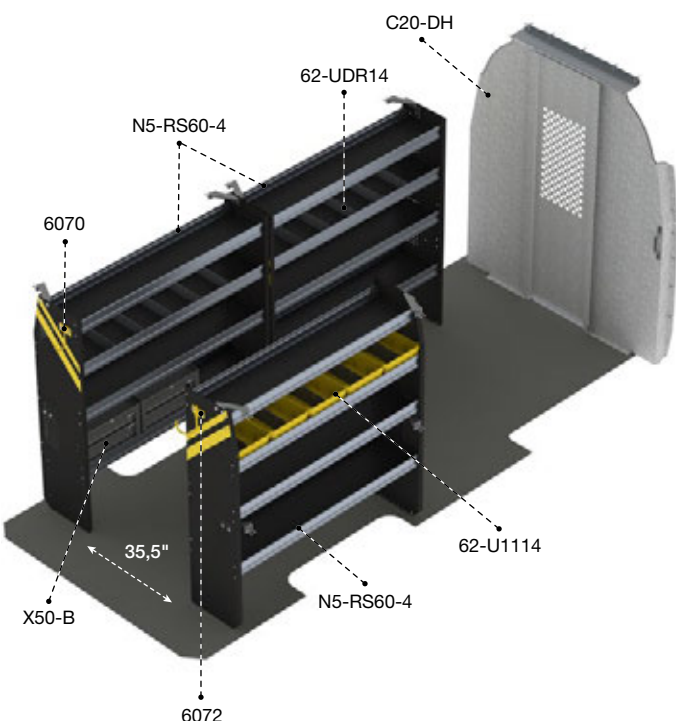
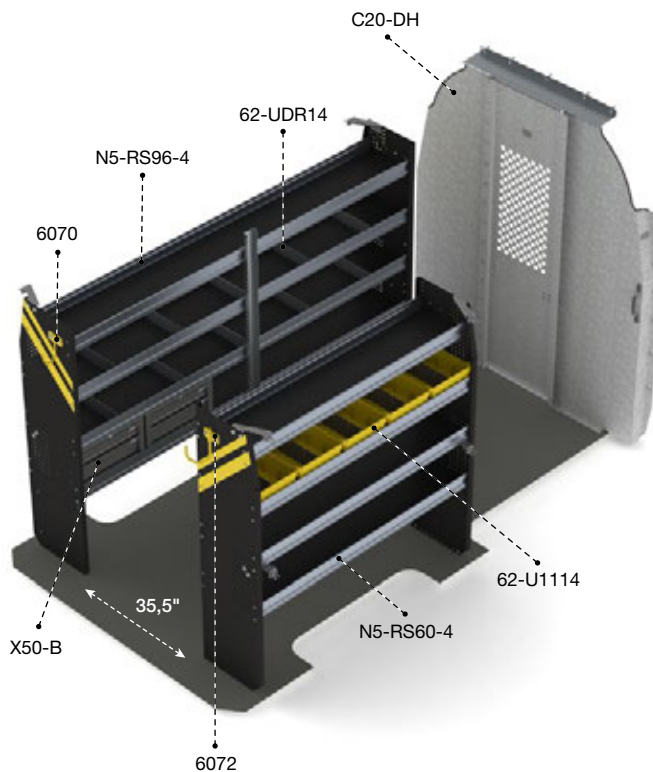


Qté	Pièce	Description
1	6070	Crochet de 6" à ouverture de 3", peint
1	6072	Crochet pivotant de 8" à ouverture de 4", peint
5	62-U1114	Bac en plastique 14" P
2	62-UDR14	5 séparateurs pour tablette de 14"
1	C20-DH	Cloison droite à fenêtre perforée, sans accès
1	N5-RS60-4	Étagère 14" P × 60" L × 62" H en acier pour fourgonnette à toit haut
1	N5-RS96-4	Étagère 14" P × 96" L × 62" H en acier pour fourgonnette à toit haut
2	X50-B	Module compact à 2 tiroirs



L'ensemble *DLS-16 est identique à l'ensemble DHS-16 à l'exception de la cloison C20-DL.

*Pour toit bas et empattement de 144"



DHL-16 EMPATTEMENT 170" OU 170" ALLONGÉ

> Toit haut

Qté	Pièce	Description
1	6070	Crochet de 6" à ouverture de 3", peint
1	6072	Crochet pivotant de 8" à ouverture de 4", peint
5	62-U1114	Bac en plastique 14" P
2	62-UDR14	5 séparateurs pour tablette de 14"
1	C20-DH	Cloison droite à fenêtre perforée, sans accès
3	N5-RS60-4	Étagère 14" P × 60" L × 62" H en acier pour fourgonnette à toit haut
2	X50-B	Module compact à 2 tiroirs





DHS-16



6072

Crochet pivotant de 8"
à ouverture de 4", peint



X50-B

Module à 2 tiroirs



62-U1114

Bac 14" P en plastique
avec séparateur central

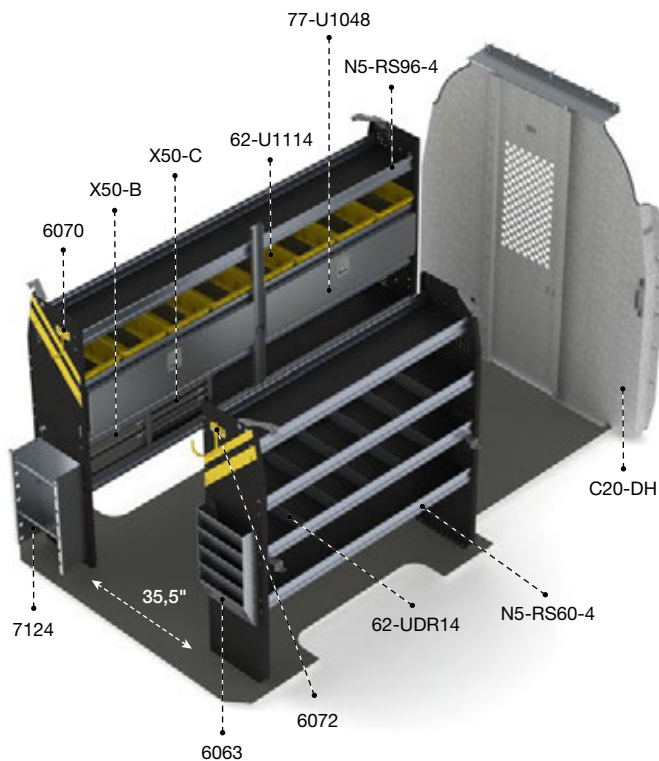
ENSEMBLES ÉLECTRICIENS

DHS-11 EMPATTEMENT 144"

>Toit haut



Qté	Pièce	Description
1	6063	Classeur à documents, 5 compartiments profonds
1	6070	Crochet de 6" à ouverture de 3", peint
1	6072	Crochet pivotant de 8" à ouverture de 4", peint
8	62-U1114	Bac en plastique 14" P
2	62-UDR14	5 séparateurs pour tablette de 14"
1	7124	Support à bobines avec deux axes de 5/8" de diamètre
2	77-U1048	Porte de 45" L, ajustable pour tablettes de 48" et 96"
1	C20-DH	Cloison droite à fenêtre perforée, sans accès
1	N5-RS60-4	Étagère 14" P × 60" L × 62" H en acier pour fourgonnette à toit haut
1	N5-RS96-4	Étagère 14" P × 96" L × 62" H en acier pour fourgonnette à toit haut
1	X50-B	Module compact à 2 tiroirs
1	X50-C	Module compact à 3 tiroirs



L'ensemble *DLS-11 est identique à l'ensemble DHS-11 à l'exception de la cloison C20-DL.

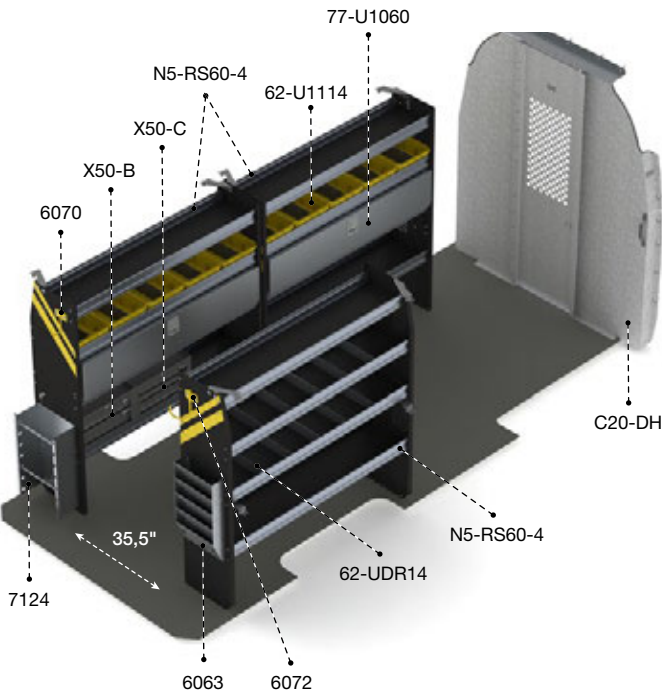
*Pour toit bas et empattement de 144"

C20-DL

ÉLECTRICIENS

DHL-11 EMPATTEMENT 170" OU 170" ALLONGÉ

>Toit haut



Qté	Pièce	Description
1	6063	Classeur à documents, 5 compartiments profonds
1	6070	Crochet de 6" à ouverture de 3", peint
1	6072	Crochet pivotant de 8" à ouverture de 4", peint
10	62-U1114	Bac en plastique 14" P
2	62-UDR14	5 séparateurs pour tablette de 14"
1	7124	Support à bobines avec deux axes de 5/8" de diamètre
2	77-U1060	Porte de 57" L, ajustable pour tablettes de 60"
1	C20-DH	Cloison droite à fenêtre perforée, sans accès
3	N5-RS60-4	Étagère 14" P × 60" L × 62" H en acier pour fourgonnette à toit haut
1	X50-B	Module compact à 2 tiroirs
1	X50-C	Module compact à 3 tiroirs





DHS-11



62-U1110, 62-U1112, 62-U1114

Bacs en plastique avec séparateur central offerts en format 10", 12" ou 14" de profondeur



62-U1212

2 séparateurs transversaux pour bac tout format



77-U1048

Porte de 45" ajustable pour tablette de 48" et 96"

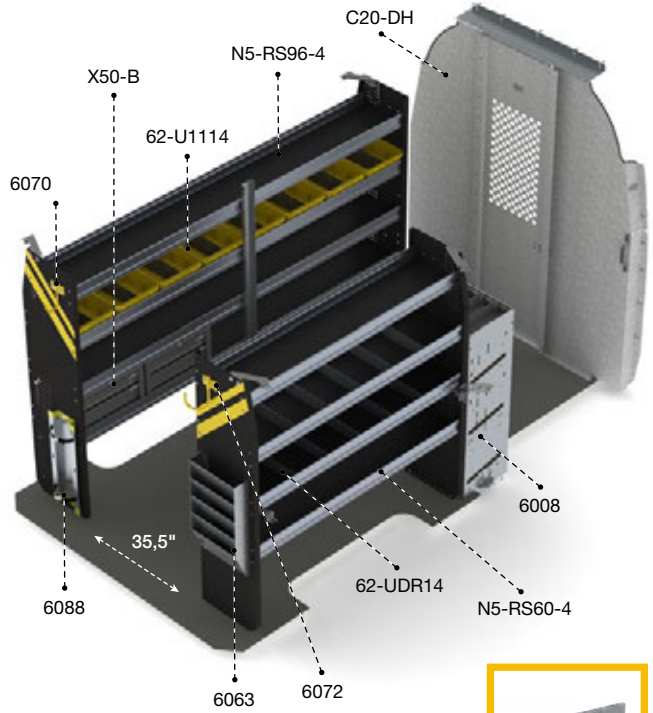
ENSEMBLES CVAC

DHS-12 EMPATTEMENT 144"

> Toit haut



Qté	Pièce	Description
1	6008	Module à 3 niveaux pour grandes bouteilles frigorigènes
1	6063	Classeur à documents, 5 compartiments profonds
1	6070	Crochet de 6" à ouverture de 3", peint
1	6072	Crochet pivotant de 8" à ouverture de 4", peint
1	6088	Grand porte-bouteille à deux sangles de nylon noir
8	62-U1114	Bac en plastique 14" P
2	62-UDR14	5 séparateurs pour tablette de 14"
1	77-U1060	Porte de 57" L, ajustable pour tablettes de 60"
1	C20-DH	Cloison droite à fenêtre perforée, sans accès
1	N5-RS60-4	Étagère 14" P × 60" L × 62" H en acier pour fourgonnette à toit haut
1	N5-RS96-4	Étagère 14" P × 96" L × 62" H en acier pour fourgonnette à toit haut
2	X50-B	Module compact à 2 tiroirs

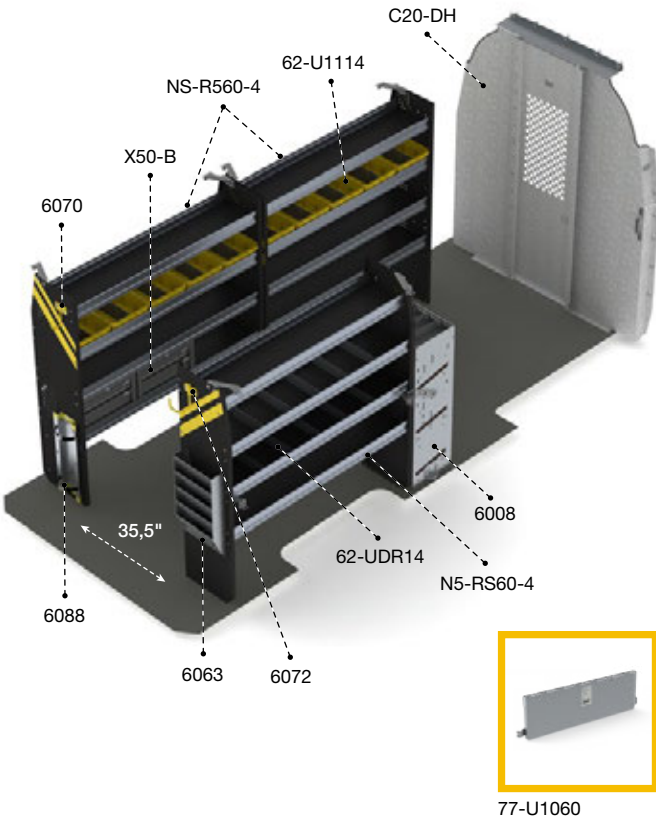


L'ensemble *DLS-12 est identique à l'ensemble DHS-12 à l'exception de la cloison C20-DL.

*Pour toit bas et empattement de 144"



CVAC



DHL-12 EMPATTEMENT 170" OU 170" ALLONGÉ

> Toit haut

Qté	Pièce	Description
1	6008	Module à 3 niveaux pour grandes bouteilles frigorigènes
1	6063	Classeur à documents, 5 compartiments profonds
1	6070	Crochet de 6" à ouverture de 3", peint
1	6072	Crochet pivotant de 8" à ouverture de 4", peint
1	6088	Grand porte-bouteille à deux sangles de nylon noir
10	62-U1114	Bac en plastique 14" P
2	62-UDR14	5 séparateurs pour tablette de 14"
1	77-U1060	Porte de 57" L, ajustable pour tablettes de 60"
1	C20-DH	Cloison droite à fenêtre perforée, sans accès
3	N5-RS60-4	Étagère 14" P × 60" L × 62" H en acier pour fourgonnette à toit haut
2	X50-B	Module compact à 2 tiroirs



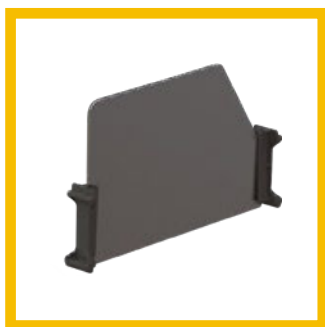


DHS-12



62-UDR14

5 séparateurs pour
tablette de 14"



62-UDH14

5 séparateurs hauts pour
tablette de 14"



6088

Grand porte-bouteille en
aluminium à deux sangles
de nylon noir



6008

Module à 3 niveaux pour
grandes bouteilles frigorigènes

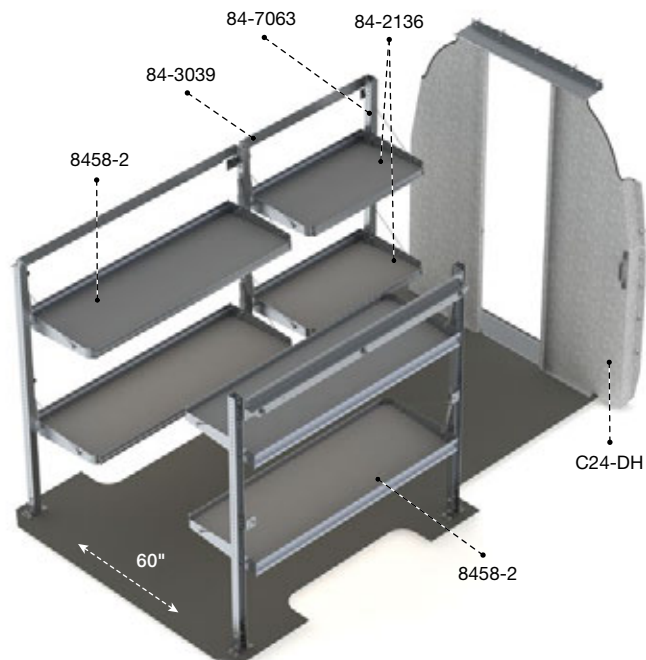
ENSEMBLES LIVRAISON

DHS-19 EMPATTEMENT 144"

>Toit haut



Qté	Pièce	Description
2	84-2136	Tablette repliable 21" P x 36" L avec amortisseurs à gaz
1	84-3039	Barre de montage pour étagère repliable de 36" L
2	8458-2	Étagère à 2 tablettes repliables, 21" P x 58" L x 63,5" H
1	84-7063	Poteau d'assemblage pour étagère repliable, 63,5" H
1	C24-DH	Cloison droite en acier avec accès

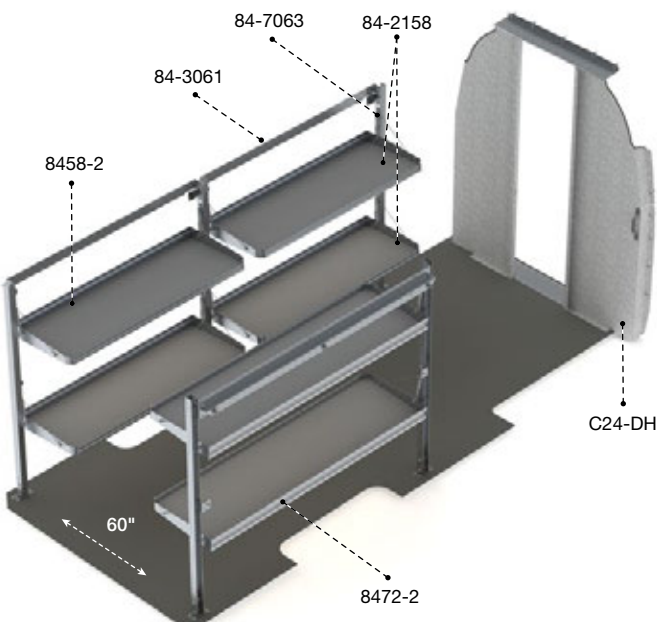


C24-DL

L'ensemble *DLS-19 est identique à l'ensemble DHS-19 à l'exception de la cloison C24-DL.

*Pour toit bas et empattement de 144"

LIVRAISON



DHL-19 EMPATTEMENT 170" OU 170" ALLONGÉ

>Toit haut

Qté	Pièce	Description
2	84-2158	Tablette repliable 21" P x 58" L avec amortisseurs à gaz
1	84-3061	Barre de montage pour étagère repliable de 58"
1	8458-2	Étagère à 2 tablettes repliables, 21" P x 58" L x 63,5" H
1	84-7063	Poteau d'assemblage pour étagère repliable, 63,5" H
1	8472-2	Étagère à 2 tablettes repliables, 21" P x 72" L x 63,5" H
1	C24-DH	Cloison droite en acier avec accès





DHS-19

LIVRAISON

VOTRE ESPACE DE TRAVAIL **FLEXIBLE**

Nos étagères à tablettes repliables sont conçues pour un maximum de flexibilité en chargement.

- › Flexible
- › Facile à utiliser
- › Robuste



L'AVANTAGE DE **L'ALUMINIUM**

Un équipement plus léger réduit le coût total de possession



Économie de carburant optimisée en diminuant le poids global du véhicule



Moins d'entretien et de réparations du véhicule causés par la surcharge



Augmenter la charge utile sans sacrifier la qualité – ce que seul l'aluminium peut offrir

Saviez-vous que chaque diminution de 100 lb équivaut à 1% d'économie d'essence?
www.fueleconomy.gov

Ranger Design est le leader de l'aménagement en aluminium en Amérique du Nord



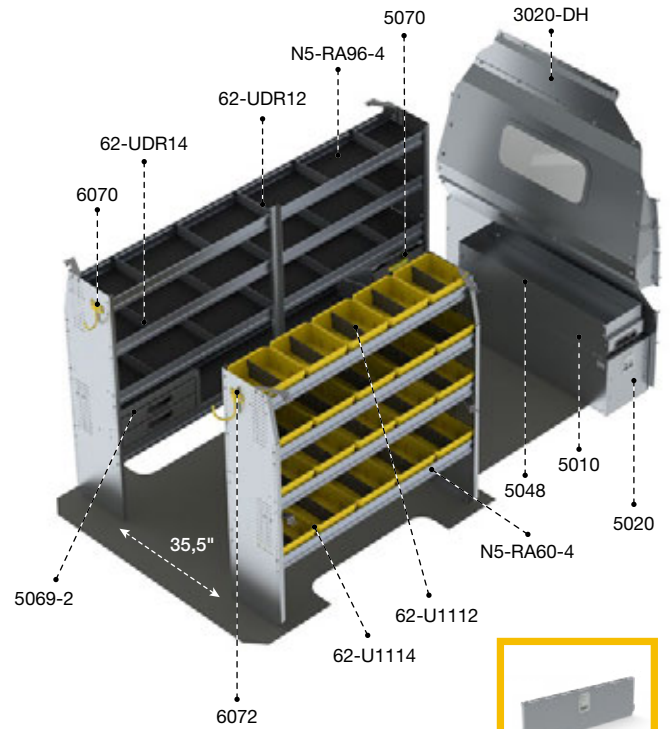
DHS-27

EMPATTEMENT 144"

>Toit haut



Qté	Pièce	Description
1	3020-DH	Cloison profilée à fenêtre de verre trempé
1	5010	Tiroir à pièces
1	5020	Tiroir à outils 48" P x 14" L x 16" H
1	5048	Rebord supérieur
1	5069-2	Module à 2 tiroirs
2	5070	Mallette de rangement avec caisse
1	6070	Crochet de 6" à ouverture de 3", peint
1	6072	Crochet pivotant de 8" à ouverture de 4", peint
5	62-U1112	Bac en plastique 12" P
15	62-U1114	Bac en plastique 14" P
1	62-UDR12	5 séparateurs pour tablette de 12"
2	62-UDR14	5 séparateurs pour tablette de 14"
1	77-U1060	Porte de 57" L, ajustable pour tablettes de 60"
1	N5-RA60-4	Étagère 14" P x 60" L x 62" H en acier pour fourgonnette à toit haut
1	N5-RA96-4	Étagère 14" P x 96" L x 62" H en acier pour fourgonnette à toit haut



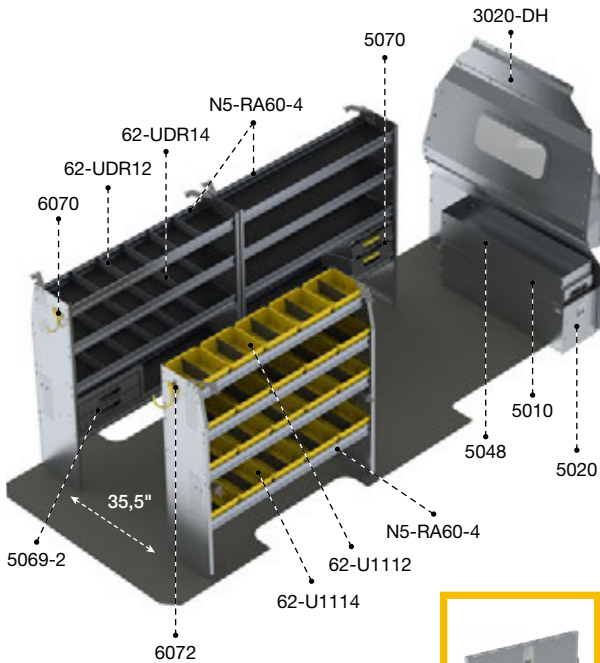
3020-DL

L'ensemble *DLS-27 est identique à l'ensemble DHS-27 à l'exception de la cloison 3020-DL.

*Pour toit bas et empattement de 144"



77-U1060



77-U1060

DHL-27

EMPATTEMENT 170" OU 170" ALLONGÉ

>Toit haut

Qté	Pièce	Description
1	3020-DH	Cloison profilée à fenêtre de verre trempé
1	5010	Tiroir à pièces 48" P
1	5020	Tiroir à outils 48" P x 14" L x 16" H
1	5048	Rebord supérieur
1	5069-2	Module à 2 tiroirs
2	5070	Mallette de rangement avec caisse
1	6070	Crochet de 6" à ouverture de 3", peint
1	6072	Crochet pivotant de 8" à ouverture de 4", peint
5	62-U1112	Bac en plastique 12" P
15	62-U1114	Bac en plastique 14" P
2	62-UDR12	5 séparateurs pour tablette de 12"
2	62-UDR14	5 séparateurs pour tablette de 14"
1	77-U1060	Porte de 57" L, ajustable pour tablettes de 60"
3	N5-RA60-4	Étagère 14" P x 60" L x 62" H en aluminium pour fourgonnette à toit haut





DHS-27

ALUMINIUM

UNE SOLUTION ERGONOMIQUE DE RANGEMENT

Les tiroirs à outils Ranger Design offrent:

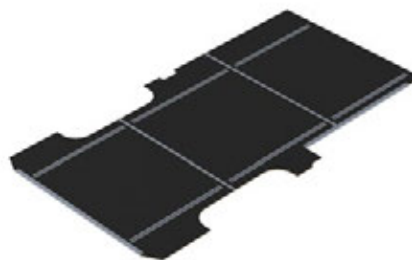
- Accessibilité
- Organisation
- Sécurité
- Verrouillable

Tiroir à outils 5020 assemblé avec un tiroir à pièces
5010 et un rebord supérieur 5048.



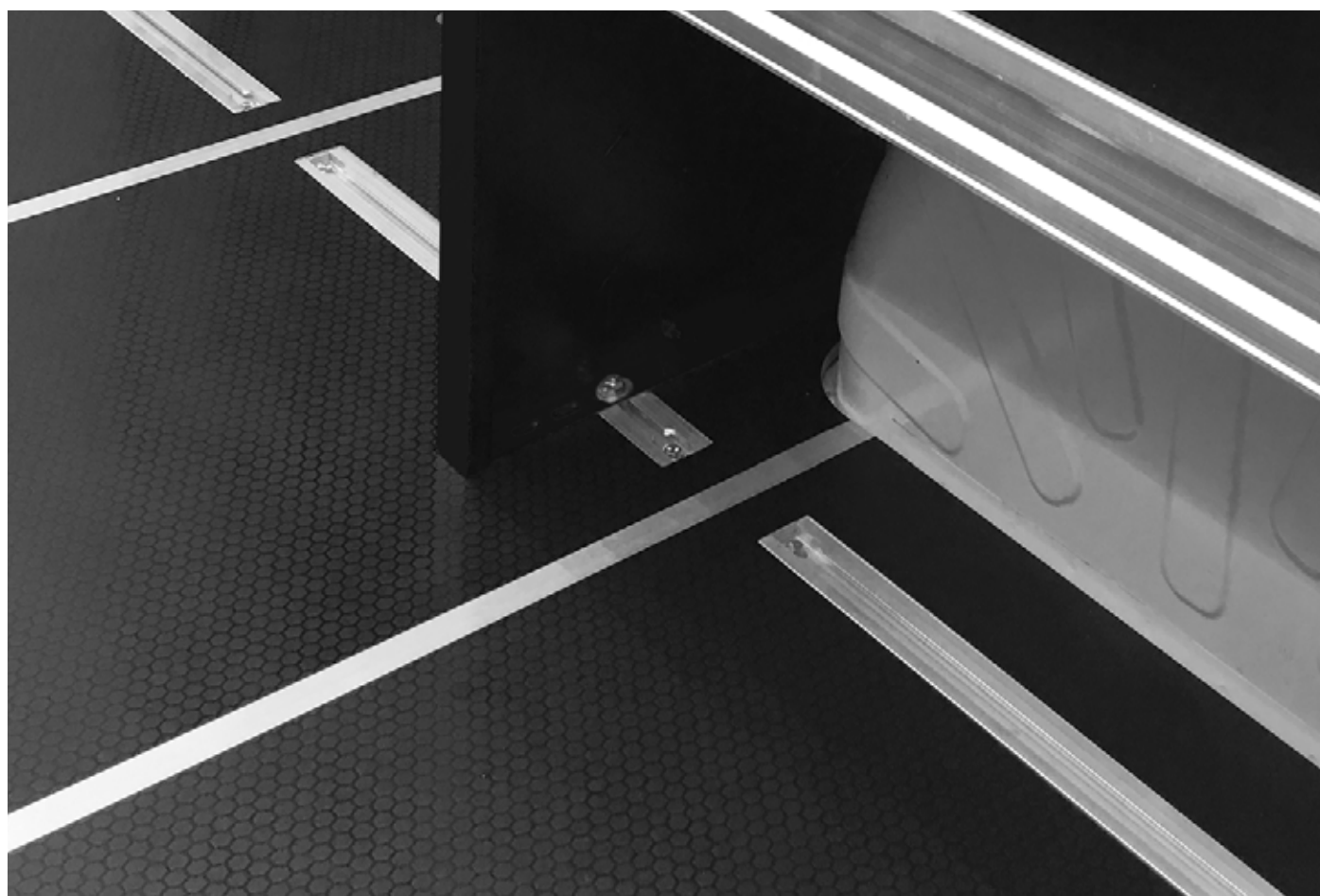
C'EST PLUS QU'UN PLANCHER!

Inclut les rails de montage qui facilitent l'installation de la plupart des produits Ranger Design



6540-DR

Plancher pour Mercedes Sprinter de 144" d'empattement



Ces planchers résistants aux perforations et aux chocs
préservent l'intérieur de la fourgonnette

ACCESSOIRES



5070

Mallette de rangement avec caisse, universel



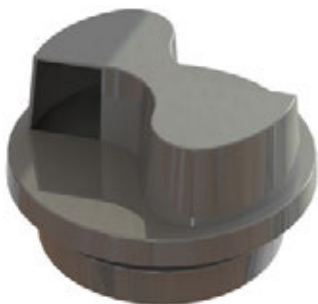
6010

Module ajustable à 2 niveaux pour bouteilles



6041

Armoire à verrou



6050

Ventilateur Flettner, design rotatif



NOUVEAU!

- Un accès facile et sécuritaire à votre véhicule
- Une bonne adhérence en toute saison

6550-DS

Max Step



6057

Rangement pour canettes



6063

Classeur à documents, 5 compartiments profonds



6068

Support à casques, broche peinte



6073

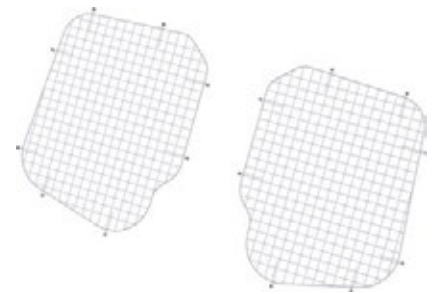
Grand crochet amovible en aluminium à ouverture de 6.5"

NOUVEAU!



6092-42

Ensemble d'éclairage DEL universel pour camions et fourgonnettes (12V DC / 1200 Lm / 10W)



6107

Ensemble de 2 grilles de fenêtres arrière



61117

Grille de fenêtre pour porte coulissante, côté passager



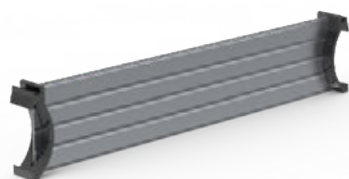
62-U1110, 62-U1112, 62-U1114

Bacs en plastique avec séparateur central offerts en format 10", 12" ou 14" de profondeur



62-U1212

2 séparateurs transversaux pour bac tout format



62-UDR10, 62-UDR12, 62-UDR14

5 séparateurs pour tablette de 10", 12" ou 14"



6257, 6257-19 (SPRINTER 2019)

Housses de sièges



7124

Support à bobines avec deux axes de 5/8" de diamètre

SUPPORTS D'ÉCHELLES



Support de chargement

Aluminium



1505-DH

144", 170", 170"
allongé

Haut



Max Rack 2.0, support d'échelle à un côté

Aluminium



1870-DH

144", 170", 170"
allongé

Haut

32 pieds



Support d'échelle combiné

Aluminium



1525-DH

144", 170", 170"
allongé

Haut

32 pieds



Max Rack 2.0, support d'échelle à deux côtés

Aluminium



1880-DH

144", 170", 170"
allongé

Haut

32 pieds



Support d'échelle à fixation double

Aluminium



1530-DH

144", 170", 170"
allongé

Haut

32 pieds

LE MAX RACK 2.0 DE RANGER DESIGN



Services de flottes de véhicules clés en main



Expédition ou installation en Amérique du Nord pour tous les types de fourgonnettes

Nous offrons volontiers un service efficace et personnalisé pour toute question de :

1. Analyse

- › Analyse de la charge
- › Modélisation 3D sur mesure
- › Équipement démo pratique

2. Essai

- › Test et mesures
- › Montage d'essai et révision
- › Optimisation de l'ensemble sur recommandations du technicien

3. Livraison

- › Livraison, production et planification de l'installation
- › Suivi de l'installation

4. Service

- › Équipe dédiée à la gestion des comptes de flottes
- › Réseau de soutien de 350 distributeurs Ranger Design
- › Service à la clientèle en direct

**UNE SOLUTION
— ROBUSTE —
SUR MESURE**

Si vous cherchez l'aménagement parfait pour votre véhicule de travail, vous le trouverez chez Ranger Design. Rudement mis à l'épreuve, les étagères et modules Ranger Design sont prêts à vous épauler dans vos tâches. Leur précision, leur finition et leur confection insurpassée mènent à une conduite sans vibrations.



RANGERTM
DESIGN

SERVICE À LA CLIENTÈLE

cs@rangerdesign.com

1-800-565-5321

rangerdesign.com

